

FRAIS DE SCOLARITÉ & DPI - RENTRÉE 2024

EGD : Lycée Regnault (et École Berchet) - Tanger

Frais	Maternelle	Elémentaire	Collège	Lycée
	PS - MS - GS	De CP au CM2	De la 6 ^{ème} à la 3 ^{ème}	De la 2 ^{nde} à la Terminale
Droits de Première Inscription	25.000dh	25.000dh	25.000dh	25.000dh
Frais de scolarité annuels français	39.723dh	37.270dh	40.920dh	43.070dh
Frais de scolarité autres nationalités	49.362dh	45.900dh	50.460dh	54.642dh

EGD : Lycée Victor Hugo - Marrakech

Frais	Maternelle	Elémentaire	Collège	Lycée
	PS - MS - GS	De CP au CM2	De la 6 ^{ème} à la 3 ^{ème}	De la 2 ^{nde} à la Terminale
Droits de Première Inscription	25.000dh	25.000dh	25.000dh	25.000dh
Frais de scolarité annuels français	39.500dh	38.100dh	40.600dh	43.300dh
Frais de scolarité autres nationalités	49.000dh	46.800dh	50.200dh	54.700dh

EGD : Pôle Casablanca - Mohammedia

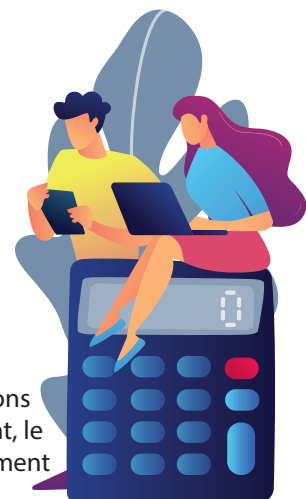
Frais	Maternelle	Elémentaire	Collège	Lycée
	PS - MS - GS	De CP au CM2	De la 6 ^{ème} à la 3 ^{ème}	De la 2 ^{nde} à la Terminale
Droits de Première Inscription	30.000dh	30.000dh	30.000dh	30.000dh
Frais de scolarité annuels français	39.400dh	37.400dh	40.800dh	44.200dh
Frais de scolarité annuels autres nationalités	48.900dh	45.900dh	50.200dh	55.600dh

EGD : Pôle Meknès- Fès

Frais	Maternelle	Elémentaire	Collège	Lycée
	PS - MS - GS	De CP au CM2	De la 6 ^{ème} à la 3 ^{ème}	De la 2 ^{nde} à la Terminale
Droits de Première Inscription	25.000dh	25.000dh	25.000dh	25.000dh
Frais de scolarité annuels français	37.000dh	35.300dh	38.700dh	42.100dh
Frais de scolarité annuels autres nationalités	46.500dh	43.800dh	48.100dh	53.500dh

N.B. :

Droits de Première Inscription (DPI) : des abattements sont réalisés par les établissements en cas d'inscriptions simultanées (fratrie) : 50% dès le 2nd enfant et gratuité dès le 3e enfant dans l'ensemble des EGD. Cependant, le fait d'avoir un ou plusieurs enfants déjà scolarisés sur le pôle d'établissements n'ouvre pas droit à un abattement de 50%.



FRAIS DE SCOLARITÉ & DPI - RENTRÉE 2024

EGD : Pôle Rabat – Kénitra

Frais	Maternelle	Elémentaire	Collège	Lycée
	PS - MS - GS	De CP au CM2	De la 6 ^{ème} à la 3 ^{ème}	De la 2 ^{nde} à la Terminale
Droits de Première Inscription	25.000dh	25.000dh	25.000dh	25.000dh
Frais de scolarité annuels français	41.000dh	37.500dh	41.000dh	44.800dh
Frais de scolarité autres nationalités	50.600dh	46.100dh	50.500dh	56.400dh

N.B. :

Droits de Première Inscription (DPI) : des abattements sont réalisés par les établissements en cas d'inscriptions simultanées (fratrie) : 50% dès le 2nd enfant et gratuité dès le 3^e enfant dans l'ensemble des EGD. Cependant, le fait d'avoir un ou plusieurs enfants déjà scolarisés sur le pôle d'établissements n'ouvre pas droit à un abattement de 50%.

EGD : Lycée Lyautey-Casablanca

	Frais annuel
BTS Commerce international	56.700dh

EGD : Lycée Regnault - Tanger

	Frais annuel
BTS Commerce international	45.000dh

EGD : Lycée Descartes - Rabat

	Frais annuel
CPGE	74.700dh



FRAIS DE SCOLARITÉ & DPI - RENTRÉE 2024

Ecole Française internationale (EFI)*

Frais	Maternelle	Elémentaire	Collège	Lycée
	PS - MS - GS	De CP au CM2	De la 6 ^{ème} à la 3 ^{ème}	De la 2 ^{nde} à la Terminale
Droits de Première Inscription	43.000dh	43.000dh	43.000dh	43.000dh
Frais de scolarité annuels	49.000dh	55.000dh	66.000dh	67.000dh
Frais annuels de réinscription	6.500dh	6.500dh	6.500dh	6.500dh

*Tarifs de la rentrée 2023, ceux de 2024 ne sont pas encore connus.

Groupe Scolaire Jacques Chirac

Frais	Maternelle			Elémentaire	Collège	Lycée
	PS	MS	GS	De CP au CM2	De la 6 ^{ème} à la 3 ^{ème}	De la 2 ^{nde} à la Terminale
Droits de Première Inscription (payables en une seule fois)	19.000dh	25.000dh	35.000dh	40.000dh	40.000dh	40.000dh
Frais de scolarité	45.000dh	45.000dh	45.000dh	45.000dh	57.700dh	60.000dh
Frais annuels de réinscription	6.000dh	6.000dh	6.000dh	6.000dh	6.000dh	6.000dh



FRAIS DE SCOLARITÉ & DPI - RENTRÉE 2024

Réseau OSUI (MLF)

Droits de scolarité annuels	Maternelle	Elémentaire	Collège	Lycée
	PS - MS - GS	De CP au CM2	De la 6 ^{ème} à la 3 ^{ème}	De la 2 ^{nde} à la Terminale
LFI Louis-Massignon Casablanca	53.420dh	53.420dh	58.980dh	73.740dh
LFI Alphonse Daudet (site Anfa Finance)	53.420dh	56.920dh	62.480dh	73.740dh
LFI André Malraux Rabat	53.420dh	53.420dh	58.980dh	73.740dh
LFI Jean Charcot El Jadida	43.450dh	48.710dh	52.580dh	67.400dh
GS Majorelle Marrakech	49.220dh	49.220dh	55.110dh	/
LFI Le Détroit Tanger	45.220dh	46.820dh	49.990dh	66.120dh
Ecole Eric Tabarly Essaouira	34.130dh et 42.320 en GS	48.680dh	48.680dh (CNED non compris)	/
Lycée Français Agadir	51.590dh	51.590dh	53.300dh	70.260dh

Droits D'inscription	PS	MS	GS	Autres
LFI Louis-Massignon Casablanca	50.000dh	50.000dh	50.000dh	50.000dh (fratrie 40.000dh)
LFI Alphonse Daudet (site Anfa Finance)**	45.000dh	45.000dh	45.000	45.000dh (fratrie 35.000dh hors PS et élémentaire)
LFI André Malraux Rabat	50.000dh	50.000dh	50.000dh	50.000dh (fratrie 40.000dh)
LFI Jean Charcot El Jadida	5.000dh	15.000dh (fratrie 10.000dh)	20.000dh (fratrie 15.000dh)	26.000dh (fratrie 18.000dh élémentaire et 20.000dh secondaire)
GS Majorelle Marrakech	25.000dh	25.000dh	25.000dh	25.000dh (fratrie 16.000dh)
LFI Le Détroit Tanger	25.000dh	25.000dh	25.000dh	25.000dh (fratrie 16.000dh)
Ecole Eric Tabarly Essaouira	10.000dh	10.000dh	16.000dh	16.000dh (fratrie 12.600 hors PS et MS)
Lycée Français Agadir	25.000dh	25.000dh	25.000dh	25.000dh (fratrie 16.000dh)

** Une remise exceptionnelle est appliquée pour l'année 2024-2025 sur les DPI aux niveaux PS (-10 000 dh), MS-GS (-5 000 dh) et pour l'élémentaire du CP au CM2 (-25 000 dh).

